

## Coldseal®

### SELLADOR Y REPARADOR DE PAVIMENTOS DE ASFALTO Y CONCRETO.

**Coldseal®:** es un Mortero Polimérico avanzado, formulado para restaurar y proteger superficies de asfalto y concreto deterioradas por erosión, desgaste y envejecimiento. Su diseño en emulsión 100% amigable con el medio ambiente, permite recuperar la funcionalidad y prolongar la vida útil de la carpeta de rodadura en diversas infraestructuras viales.

**Uso Principal:** Coldseal® es ideal para áreas de alto tráfico y ambientes con condiciones climáticas adversas. Se aplica en frío sobre pavimentos de asfalto y concreto, en autopistas, carreteras, vías secundarias, estacionamientos, hangares, bodegas y programas de bacheo, entre otros. No requiere personal especializado para su aplicación.

#### Composición y Presentación:

- Polímeros sintéticos biodegradables con nanotecnología.
- Tetrapolímeros modificados y mejoradores de adherencia.
- Libre de mezclas asfálticas y compuestos orgánicos volátiles (VOC).
- 100% amigable con el medio ambiente.
- Disponible en distintos colores según requerimientos del proyecto.

#### Ventajas Técnicas:

- Aumenta la vida útil de los pavimentos y previene la disgregación y la degradación estructural de manera importante.
- Fácil aplicación en frío, incluso en Contingencias Ambientales.
- No emite gases de efecto invernadero (GEI).
- Excelente adherencia al asfalto y concreto, generando una superficie antideslizante, antirreflejante e intumescente.
- Hasta 10 años de duración\* (8) con un programa de mantenimiento.
- Protección UV Integrada.
- Alta elasticidad y resistencia temporal frente a agentes alcalinos, ácidos, grasas, gasolinas, diésel y aceites quemados.
- Previene los problemas más comunes del asfalto como:
  - Desgranamiento
  - Agrietamiento (piel de cocodrilo)
  - Desprendimiento de gravilla
  - Roderas
  - Desplazamiento de la carpeta

## VIALIDADES

### FICHA TÉCNICA



#### Presentación del Producto:

- Envases (Cubetas) de 19 Litros.
- Peso aproximado 30 kilogramos.
- Fracción Arancelaria: 3214.10.01.00

#### Supera las normas Europeas:

- Resistencia al deslizamiento UNE-EN-14363
- Macrotextura UNE-EN-13036-1

#### Cumple con las Normas :

- ISO 9001
- ISO 14001



PRODUCTO DISEÑADO Y  
FABRICADO EN MÉXICO

## INSTRUCCIONES DE APLICACIÓN

**Coldseal®**, tiene un rendimiento superior en adherencia y resistencia a la tracción, gracias a su composición polimérica avanzada, que permite mayor flexibilidad, durabilidad y recuperación elástica, manteniendo la integridad del sellado en condiciones exigentes.

- 1.- **Preparación:** Listo para usarse, solo mezcle bien el producto antes de aplicar.
- 2.- **Limpieza de pavimento o concreto:** Previo a la aplicación asegurarse de que la superficie esté limpia y seca libre de polvo, grasa, aceite, pintura o cualquier contaminante para evitar falsas adherencias. Es recomendable el uso de una sopladora.
- 3.- **Aplicación:** Vierta directamente **Coldseal®** tal y como viene en el envase en cantidad suficiente, cuidando que este rebase el contorno del sustrato a reparar y dependiendo del tamaño de la superficie por trabajar utilice un jalador de goma, una cuña o espátula. El rendimiento promedio es de 1m<sup>2</sup>/l este podrá variar de acuerdo a las condiciones del sustrato en el cual se estará aplicando.
- 4.- **Acabado:** Una vez enrasado y quitando el excedente. Deje secar 24 horas. En caso necesario aplicar una segunda capa y volver a enrasar para con ello eliminar los efectos de revestimiento y encogimiento que de manera natural se forman debido a que el **Coldseal®** adquirirá la silueta del sustrato a ligar. El pavimento a reparar deberá cubrirse con 2 capas del producto como mínimo en áreas de circulación continua, 3 capas en zonas de constante frenado y/o arranque, o 3 capas en zonas con pendientes considerables, ya sean éstas ascendentes y/o descendentes, así como en curvas muy cerradas y/o pronunciadas.
- 5.- **Curado:** A las 6 hrs el sello adquirirá un curado temprano y después de este periodo alcanzará su máxima resistencia a las 24hrs.
- 6.- **Precauciones:** Usar equipo de protección personal (guantes y gafas) durante la aplicación. No aplicar bajo la lluvia o en concretos hidráulicos o pavimentos asfálticos mojados.

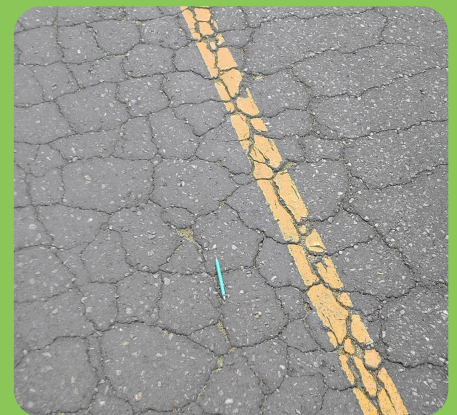
**Nota:** Este material ha sido intensamente probado en nuestra planta y en pruebas de campo. El empleo del **Coldseal®** sobre superficie de concreto es similar al asfalto. Para más información solicite las indicaciones de modo de uso.

## VIALIDADES

### FICHA TÉCNICA



Carreteras/Calles de Asfalto y Concreto



Previene y Repara el Agrietamiento



Evita el Desgranamiento y problemas comunes

## GARANTÍA CONDICIONES

**Energyte de México**, otorga una garantía de 3 (tres) años siempre que se cumplan las siguientes condiciones:

- 1) El producto estará libre de defectos de fabricación y cumplirá con las normas de calidad y conformidad establecidas.
- 2) **Energyte de México**, proporcionará recomendaciones técnicas de aplicación para lograr los mejores resultados, basadas en su experiencia y conocimiento técnico disponible.
- 3) **Energyte de México**, no tiene control ni responsabilidad sobre el uso o aplicación del producto, ni sobre la calidad del sustrato sobre el que se aplica.
- 4) En caso de falla del producto, los costos de aplicación, reparación o reemplazo deberán ser cubiertos por el aplicador. La única obligación de Energyte de México será proporcionar la cantidad de producto demostrada como defectuosa.
- 5) **Energyte de México**, no asume responsabilidad por daños personales, materiales o económicos derivados del uso del producto, excepto cuando el daño sea directamente atribuible a defectos de fabricación.
- 6) Las recomendaciones técnicas y declaraciones no incluidas en este documento no afectarán la garantía, a menos que sean formalizadas por escrito y firmadas por personal autorizado del fabricante.
- 7) La garantía no cubre daños causados por agentes externos, como fenómenos naturales, accidentes automovilísticos, reparaciones derivadas de conexiones de servicios públicos, paso de maquinaria pesada o perforación accidental de la carpeta asfáltica.
- 8) \*Esta garantía puede ampliarse hasta 10 años si se aplica un programa de mantenimiento preventivo utilizando **Coldseal®** sobre la superficie de rodadura cada 3 años, y siempre que el mantenimiento se realice según las recomendaciones del fabricante.

Nota:

Se cuenta con un programa riguroso de control de calidad y conformidad para cada lote de producto, incluyendo inspecciones y pruebas previas al embarque. Los registros de control de calidad pueden ser proporcionados a solicitud del cliente.

### Almacenamiento y seguridad:

- Conservar en lugar fresco y seco.
- Evite temperaturas extremas.
- Producto no tóxico y 100% amigable con el medio ambiente.

## VIALIDADES

## FICHA TÉCNICA



CUBETA

### Presentación del Producto:

- Envases (Cubetas) de 19 Litros.
- Peso aproximado 30 kilogramos.
- Fracción Arancelaria: 3214.10.01.00

### ADVERTENCIA LEGAL Y LIMITACIÓN DE RESPONSABILIDADES

Toda información técnica, datos o diseños incluidos en este documento son inalterables y se presentan exclusivamente con fines de orientación técnica sobre el producto. El empleo de nuestros productos implica asunción de riesgos y responsabilidad por parte del usuario.

La información aquí contenida se ofrece de buena fe, sustentada en pruebas y datos disponibles hasta su fecha de elaboración. No obstante, no se garantiza precisión, exhaustividad o aptitud para usos específicos. Corresponde al usuario evaluar la idoneidad del producto para su aplicación particular, así como seguir estrictamente las instrucciones de uso y aplicación provistas por el fabricante.

**Energyte de México®** y sus distribuidores declinan toda responsabilidad por daños directos, indirectos, especiales, consecuentes o incidentales derivados del uso o imposibilidad de utilizar el producto, incluso si se advirtió previamente dicha posibilidad. Esto incluye, sin limitarse, perjuicios a propiedades, lesiones personales o pérdidas económicas.

El usuario debe cumplir con todas las normas, regulaciones y requisitos aplicables durante la instalación, manejo y uso del producto. Se insta a observar todas las precauciones de seguridad y utilizar equipo de protección personal adecuado durante su manipulación.

Toda reclamación relacionada con nuestros productos se limitará, a discreción, y solamente al reemplazo del producto defectuoso. Para asesoría técnica adicional o resolución de dudas, contacte a un profesional calificado mediante el correo electrónico:

[asistencia@energyte.mx](mailto:asistencia@energyte.mx)

Al utilizar nuestros productos, el usuario acepta íntegramente los términos y condiciones establecidos en la presente advertencia legal y limitación de responsabilidades.

### PARA MÁS INFORMACIÓN:

The logo for Energyte de México features the word "ENERGYTE" in a bold, white, sans-serif font. Below it, "DE MÉXICO" is written in a smaller, white, sans-serif font. A stylized white line with three diagonal bars is positioned below the text.

#### Teléfonos

(+52) 56-3230-3787

(+52) 55 2888-9473

(+52) 55 1728-1901

#### Correo Electrónico

[asistencia@energyte.mx](mailto:asistencia@energyte.mx)

#### Sitio de Internet

[www.energyte.mx](http://www.energyte.mx)